

ENGINEERING  
TOMORROW

*Danfoss*

A Better Tomorrow is **Driven by Drives**  
**丹佛斯传动VLT® FCP106产品介绍**

丹佛斯传动





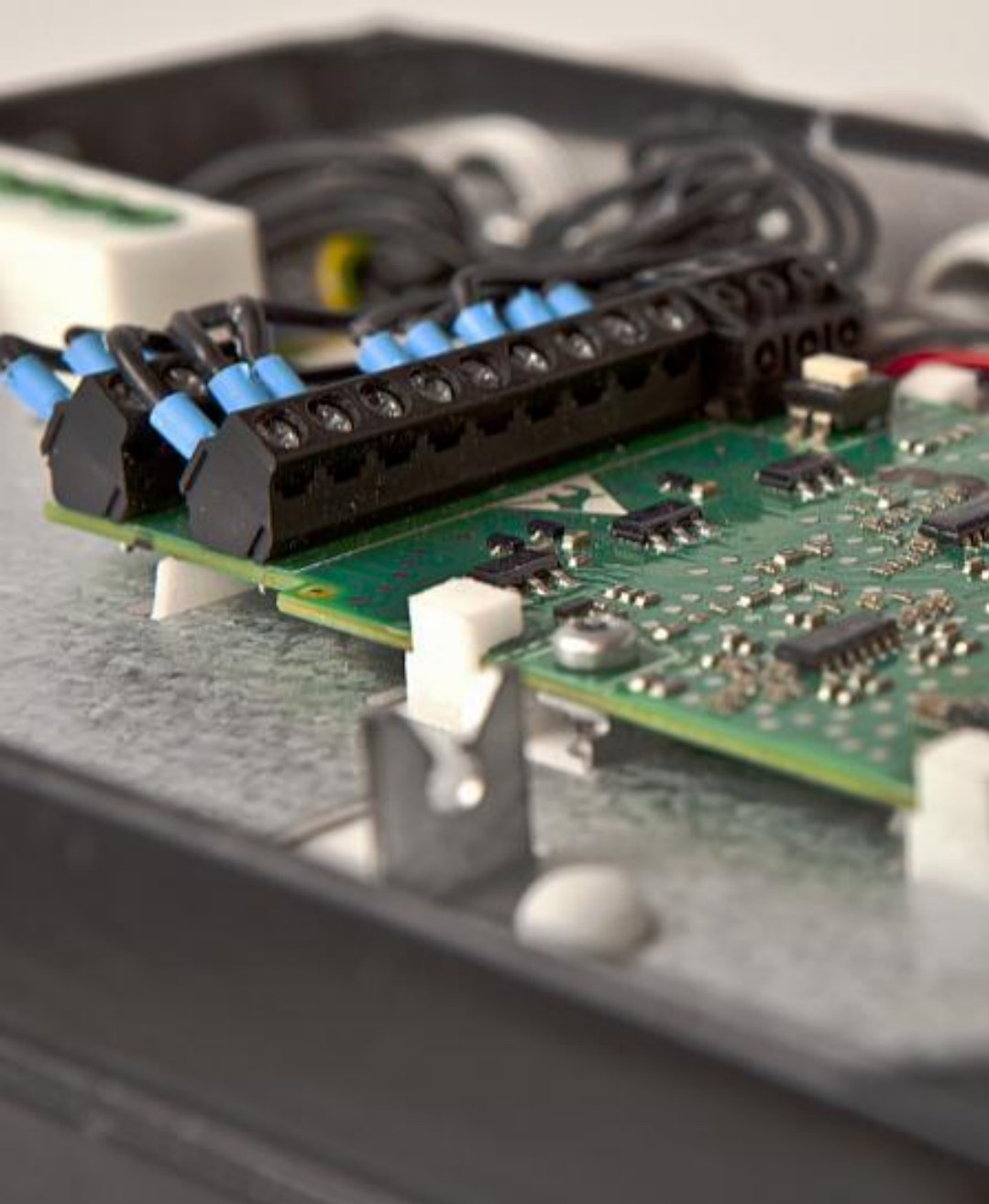
# 面向未来，更加高效！

- 支持各种通用电机技术
  - 感应电机
  - 永磁同步电机
  - 铜转子电机
  - 异步启动永磁电机
- 生态设计要求
  - EU 标准 EN 640-2009:  
IE2 电机+变频器 = IE3等级
  - EU 强制系统标准：  
应用+电机+变频器
- 更高的系统效率
  - 电机技术与应用相匹配
  - 采用大风扇毂离心风机，避免系统效率降低（EC电机）

# 概述



- 功率范围:
  - CT: 0.55 kW 到 7.5 kW
  - VT: 0.55 kW 到 7.5 kW
- 过载:
  - VT 110% , 60秒
  - CT 160% , 60秒
- 主电源:
  - 3~ 380 - 480 V , -15% / +10%
  - 50/60 Hz  $\pm$ 5%
- 输出频率
  - IM: 0-200Hz
  - PM: 0-390Hz
- 开关频率 2-16 kHz



# 自由控制

- 0-10V 参考电源
- 3 个数字输入 ( 含热继电器功能 )
- 2 个状态继电器
- 2 个 0/4-20mA 模拟输出 ( 可变为数字输出 )
- 所有端子都标准集成 ( 无需选件 )
- RS-485 接口 ( 可插拔 )
  - FC 协议
  - Modbus RTU
  - BACnet MS/TP
  - N2 Metasys
  - FLN Apogee
  - PROFIBUS



# EMC 板

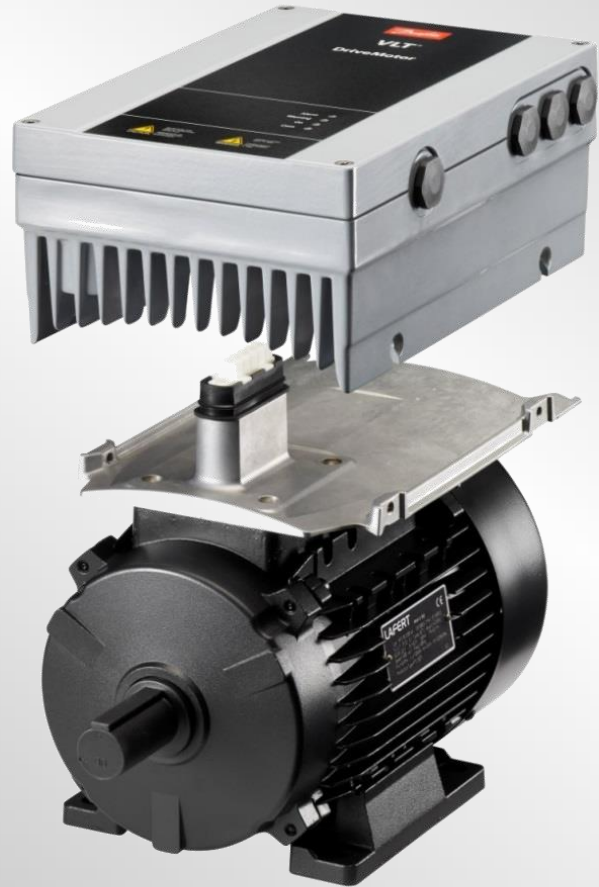
- C1级滤波器，更低的 EMC 辐射，满足 EN 61800-3标准下 0.5m电机电缆
- 直流电抗器减少主电源负载谐波
- 2-9 kHz内没有位移谐波（非超薄直流回路）



# 适于各种环境

- IP 66 / UL type 4X
- 挂墙安装选件
- -10°C 到 +40°C (最低 -20°C)
- 类别 (EN 60721-3-3)
- 气候: 3K3
- 机械: 3M6 (2g/25g 振动)
- 集成冷却风扇 (温度控制)

# 适于所有普通电机



- 支持 IM 和 PM 电机
- 电机规格 71 到 180 (IEC)
- 内部集成风扇，使得冷却和电机分离
- FCP 电机数据可自由设置

# FCP 安装在电机上

## 适配板

- 版本1: 预打安装孔-FCM
- 版本2: 无安装孔

## 最大到7.5 kW 可插拔

- 标准 AMP 压接端子
- 标准 AMP 工具 (压接 + 拆除工具)

电机接线插头中配有额外接地端





# 易于编程



- 支持图形面板
- 轻松连接
- 高防护等级LCP连接电缆
- 复制功能

# 创建自己特有的工厂设定

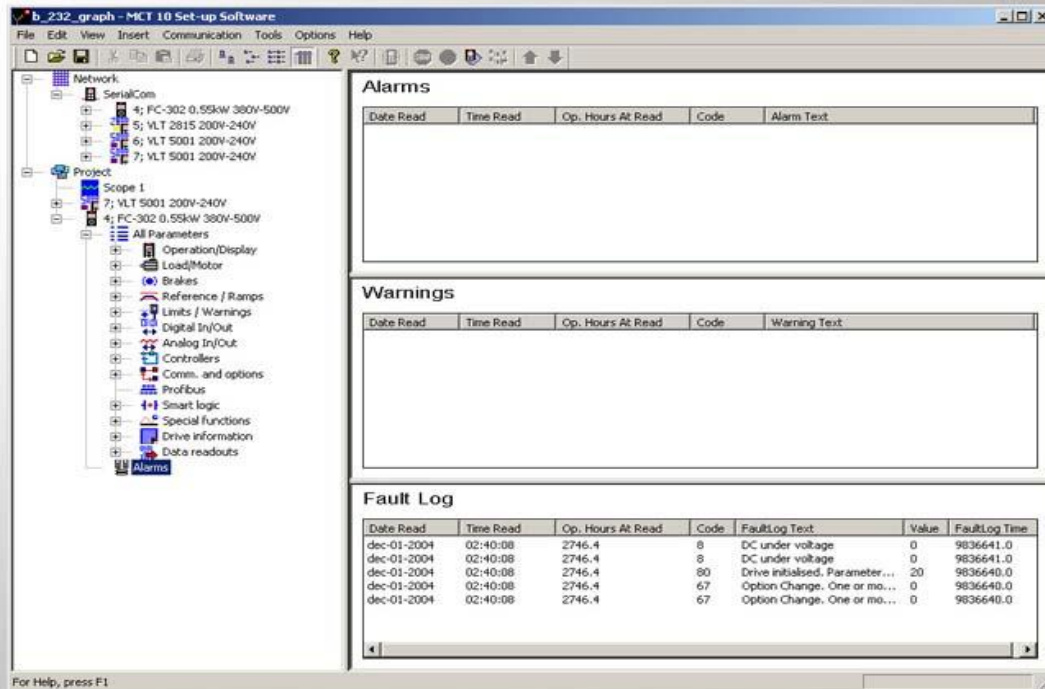


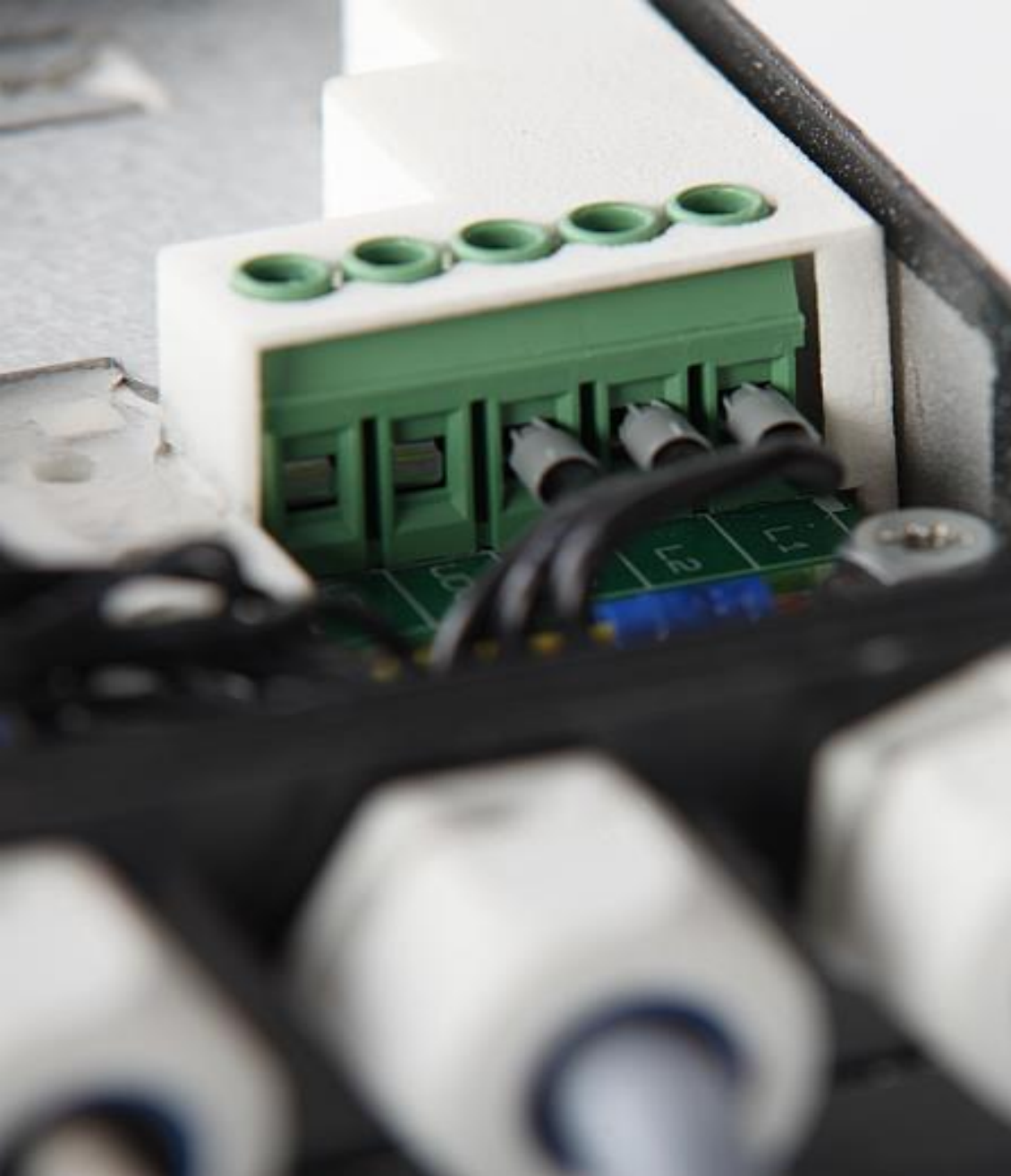
- SIVP-技术允许创建自己特有的工厂设定
- 参数属性：
  - 读/写Read/write
  - 只读（锁定参数）
  - 隐藏
- 屏蔽LCP复制功能（隐藏参数）
- 采用密码保护参数设定

# 调试软件

## VLT® Motion Control Tool MCT 10

- 熟悉的 Windows-操作环境
- 快速调试
- 易于参数备份





## 易于维护

- 标准 DriveMotor FCP 106 包含 FCM 106 电机参数 PM 和 IM
- OEM只需在变频器中存储最多32种电机参数，就可以创建自己的服务专用FCP106



ENGINEERING  
**TOMORROW**